



Серия MOW

Регулирующие червячные редукторы

Регулирующие червячные редукторы серии MOW

Регулирующие червячные редукторы предназначены для установки на регулируемую арматуру или демпферы, требующие постоянного перемещения.

Они предназначены для непрерывной работы до 1200 пусков в час и достигают точности позиционирования $\pm 1/2^\circ$.

Характеристики

- Червячный вал повышенной прочности
- Червячное колесо из сплава алюминий-бронза
- Специальная смазка
- Полностью герметичная передача
- Смазка заполнена на весь срок службы и полностью герметична
- Регулировка стопорных болтов на ход $90^\circ \pm 5^\circ$
- Съёмная выходная втулка
- Окраска в серый цвет

Спецификация внешней защиты

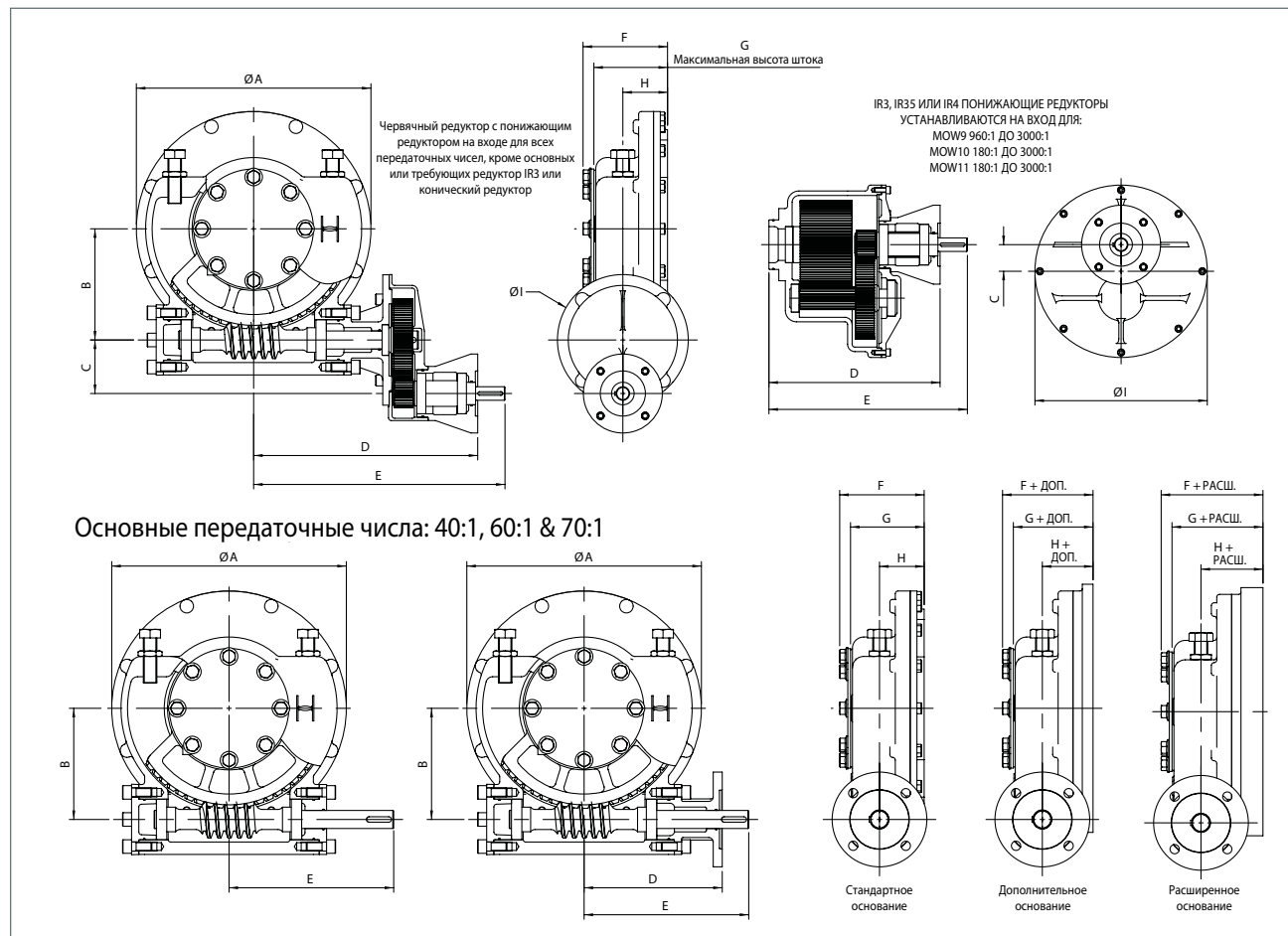
- Корпус: IP67 стандарт, IP68 дополнительный вариант
- Температура: $-20^\circ\text{C} \dots 120^\circ\text{C}$.

Опции

- Все типы окружающих сред
- Подводное, подземное и морское исполнения
- ATEX
- Блок концевых выключателей
- Рычаг
- Гибкие удлинители
- Смазка для пищевой промышленности

Серия MOW Регулирующие червячные редукторы

Размеры



Редуктор	Передаточные числа	ØA	B	C	D	E	F	G	H	ØI	Масса (кг)
MOW3	40,70	172	76		118	158	91	74	49		11
MOW4	40,70	218	102		142	182	102	85	50		22
MOW4	80,120,140,160,210, 280	218	102	64	269	320	104	85	50	190	30
MOW4	200,240,350,420	218	102	96	291	342	104	85	50	248	35
MOW5	40,70	285	136		186	236	132	114	69		45
MOW5	80,120,140,160,210, 280	285	136	64	313	364	132	114	69	190	53
MOW5	200,240,350,420	285	136	96	335	386	132	114	69	248	58
MOW6	70	375	178		186, 196 для F10,FA10	236	139	113	70		68
MOW6	140,210,280	375	178	64	313	364	139	113	70	190	79
MOW6	350,420	375	178	96	342	393	139	113	70	248	84
MOW7	60	450	210		270	329	171	140	86		120
MOW7	120,180,240,360	450	210	119	460	521	171	140	86	290	152
MOW7	480, 540,720	450	210	179	469	530	171	140	86	408	162
MOW8	60	520	246		306	365	192	160	99		180
MOW8	120,180,240,360	520	246	119	496	557	192	160	99	290	212
MOW8	480,540,720	520	246	179	505	566	192	160	99	408	222
MOW9	60	596	279		371	481	200	168	99		220
MOW9	180,240,360,480,540,720	596	279	179	568	631	200	168	99	408	262
MOW9	960,1080,1440,2160,2520, 3000	596	279	59	605	666	200	168	99	382	290
MOW10	60	735	343		397	507	216	180	110		330
MOW10	180,240,360,540,720,960,1080,1440,2160,2520,3000	735	343	59	631	692	216	180	110	382	408
MOW11	60	795	381		414	524	247	200	120		520
MOW11	180,240,360,540,720,960,1080,1440,2160,2520,3000	795	381	59	648	709	247	200	120	382	570

Все размеры даны в мм.

Спецификация материалов редукторов серии MOW

Компонент	Материал	Стандарт Великобритании
Корпус	Чугун с шаровидным графитом	BS1563 EN-GJS-450-10 или BS1563 EN-GJS-400-15
Основание	Чугун или Чугун с шаровидным графитом	BS1561 EN-GJL-250 BS1563 EN-GJS-400-15
Крышка	Чугун с шаровидным графитом Сталь	BS1563 EN-GJS-450-10 или BS970 марка 070M20
Фланец приводной	Чугун Чугун с шаровидным графитом	BS1561 EN-GJL-250 BS1563 EN-GJS-400-15
Индикатор положения	Защищённая сталь	BS970 марка 070M20
Червячное колесо	Алюминиевая бронза	BS1400 марка AB2
Червячный вал	Сталь	BS970 марка 045M10
Кольцевые уплотнения	Синтетический каучук	
Крепеж	Защищённая сталь	BS3692 и BS4168
Подшипники червячного вала	шарикоподшипник	
Выходная втулка	Чугун	BS1561 EN-GJL-250
Смазка	Renolit LST 0	

Монтажные размеры

Редуктор	Макс. отверстие (диаметр со шпонкой по BS4235)	Макс. отверстие (квадрат)	ISO Фланец Стандартное Основание	ISO Фланец Увеличенное Основание	ISO Фланец Расширенное Основание	Увеличенное Основание Толщина	Расширенное Основание Толщина
MOW3	45	36	F10 - F12	-	F14 - F16	-	22
MOW4	64	51	F10 - F12- F14	-	F16	-	25
MOW5	76	62	F14 - F16	F25	F25	6	32
MOW6	102	83.3	F16 - F25	F16 - F25 - F30	F30	0	23
MOW7	136	108.8	F25 - F30	F30	F35	10	31
MOW8	157	122.9	F25 - F30 - F35 -F40	F25 - F30 - F35	F40 - F48	0	38
MOW9	178	132.1	F30 - F35 - F40	F30 - F35 - F40	F40 - F48	0	27
MOW10	203	152.6	F35 - F40 - F48	F48	F60	0	32
MOW11	203	152.6	F35 - F40 - F48	F60	-	0	-
MOW11BB	270	190	F40 - F48	F60	-	0	-

Примечание: В рамках непрерывного процесса разработки продукции Роторк оставляет за собой право дополнять и изменять спецификации без предварительного уведомления.

Диаграмма подбора редукторов MOW

Редуктор	Передаточное число						Момент на выходе (Нм)	Максимальный момент на входе (Нм)								Передаточное отношение ±10%						
MOW3	40						357	24									15					
MOW3	70						357	16									23					
MOW4	40	80					881	59	30							15	29					
MOW4	70						881	38								23						
MOW4	120	160	200				949	22	17	13					43	57	71					
MOW4	140						949	22							44							
MOW4	210	280	350	420			983	15	11	9	7			66	88	110	132					
MOW4	240						983	11						86								
MOW5	40						1424	84						17								
MOW5	70						1424	62						23								
MOW5	80	120	160	200	240		1559	49	32	24	19	16		32	48	65	81	97				
MOW5	140	210	280	350	420		1559	35	24	18	14	12		44	66	88	110	132				
MOW6	70						3390	147						23								
MOW6	140	210					3864	88	59					44	66							
MOW6	280	350	420				4135	47	38	31				88	110	132						
MOW7	60	120	180				5423	217	113	76				25	48	71						
MOW7	240	360	480	540	720		6101	64	43	32	29	21		95	142	189	214	285				
MOW8	60						10169	407						25								
MOW8	120	180	240	360	480	540	720	10846	226	153	114	76	57	51	38	48	71	95	142	189	214	285
MOW9	60	180	240	360	480	540	720	19659	786	277	207	138	104	92	69	25	71	95	142	189	214	285
MOW9	960	1080	1440	2160	2520	3000		21015	55	49	37	25	21	18		380	428	570	855	998	1188	
MOW10	60	180	240	360	540	720		26099	1044	368	275	184	122	92		25	71	95	142	214	285	
MOW10	960	1080	1440	2160	2520	3000		27116	71	63	48	32	27	23		380	428	570	855	998	1188	
MOW11	60	180	240	360				40674	1627	573	428	286		25	71	95	142					
MOW11	540	720	960	1080				44064	206	155	116	103		214	285	380	428					
MOW11	1440	2160	2520	3000				46775	82	55	52	43		570	855	900	1100					

Примечание: Роторк оставляет за собой право дополнять и изменять спецификации без предварительного уведомления. Максимальные крутящие моменты открытия и закрытия указаны в публикации на редукторы серии IW. Указанный коэффициент усиления достигается через несколько циклов работы арматуры.

Rotork Gears UK
9 Brown Lane West
Holbeck, Leeds LS12 6BH
England
tel +44 (0)113 256 7922
email sales@rotorkgears.com

Rotork Gears Americas
1811 Brittmoore
Houston, Texas 77043, USA
tel +1 713 9837381
fax +1 713 8568022
email gears@rotorkgears.com

Rotork Valvekits Americas
Rotork Tulsa, Inc.
4433 West 49th Street, Suite D
Tulsa, OK 74107, USA
tel +1 (918) 259-8100
fax +1 (918) 259-9167
email usasales@rotorkvalvekits.com

Roto Hammer Industries
Rotork Tulsa, Inc.
4433 West 49th Street, Suite D
Tulsa, OK 74107, USA
tel +1 (918) 446-3500
fax +1 (918) 446-6218
email sales@rotohammer.com

Rotork Gears BV
Nijverheidstraat 25
7581 PV Losser
P.O. Box 98, 7580 AB Losser
The Netherlands
tel +31 (0)53 - 5388677
fax +31 (0)53 - 5383939
email info@rotorkgears.nl

Rotork Gears Shanghai
No. 260 Lian Cao Road
Xin Mei Urban Industrial Park
Min Hang District
Shang Hai 201108
China
tel 0086 21 33236200
fax 0086 21 64348388
email info@rotorkgears.com.cn

Rotork Gears S.R.L.
Viale Europa 17
20090 Cusago (MI)
Italy
tel +39 0290 16711
fax +39 0290 390368
email rgsl.sales@rotork.com

Rotork Gears India
165/166, Bommasandra
Jigani Link Road
Kiadb Industrial Area, Anekal
Thaluk
Jigani Hobli, Bangalore 562106
India
tel +91 80 3098 1600
fax +91 80 3098 1610
email sales@rotork.co.in

Rotork Valvekits
Brookside Way
Nunn Park
Huthwaite
Nottinghamshire NG17 2NL
England
tel +44 (0)1623 440211
fax +44 (0)1623 440214
email sales@rotorkvalvekits.com

Полный список наших торговых представительств и сеть сервисного обслуживания представлены на нашем веб-сайте

www.rotork.com