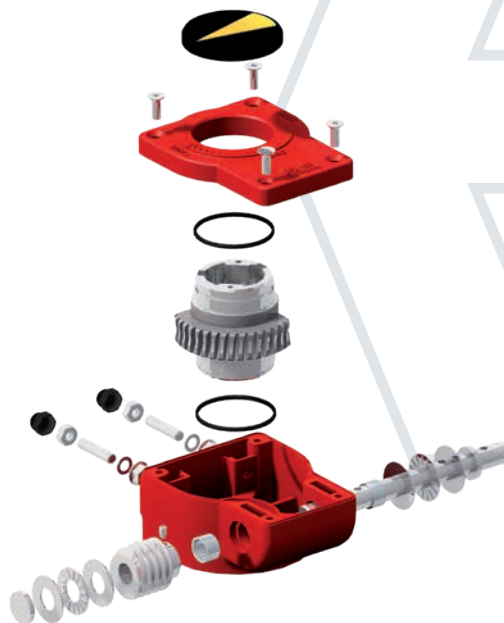




Keeping the World Flowing
for Future Generations



Четвертьоборотные 232

Редукторы с литым алюминиевым корпусом

Четвертьоборотный редуктор серии 232

Новая серия 232 четвертьоборотных червячных редукторов с литым алюминиевым корпусом была разработана с учетом стоимости, но прежде всего для повышения его качества, надёжности и защитой от окружающей среды. Это было достигнуто за счет снижения затрат в различных областях. Снижение веса компонентов в сочетании со стандартизацией редуктора обеспечивает сокращение складских запасов и, в результате, экономически эффективный транспорт и логистика.

Редуктор серии 232 удобный для применения и конфигурируется либо на нашем заводе, либо на объекте заказчика, для улучшения и обеспечения согласованной доставки.

Применение

Четвертьоборотные червячные редукторы серии 232 предназначены для управления поворотными заслонками, шаровыми, конусными кранами и другой четвертьоборотной арматуры. Они предназначены для использования в энергетике, гидротехнических сооружениях, газопроводах, ОВиК и других промышленных применениях.

Свойства

- Съёмные вставки под шток
- Различные вставки для всех размеров штока арматуры
- Различные монтажные фланцы редуктора соответствии с ISO 5211
- 2 шпоночных паза для обеспечения положений 45° и 90°
- Легко настроить
- Доставка в днях, а не неделях
- Облегчённая конструкция
- Высокопроизводительные передачи для увеличения крутящего момента, а не размера
- Улучшенная степень защиты
- Специально разработанные уплотнения
- IP 65
- Защищенные стальные валы и крепёж
- Температуры -20 до +120 °C (-4 до +250 °F)

- Встроенные механические упоры
- Подготовлен для крепления замка, подключения по памяти и механического индикатора угла открытия арматуры
- Различные типы и размеры штурвалов
- Самоблокирующийся

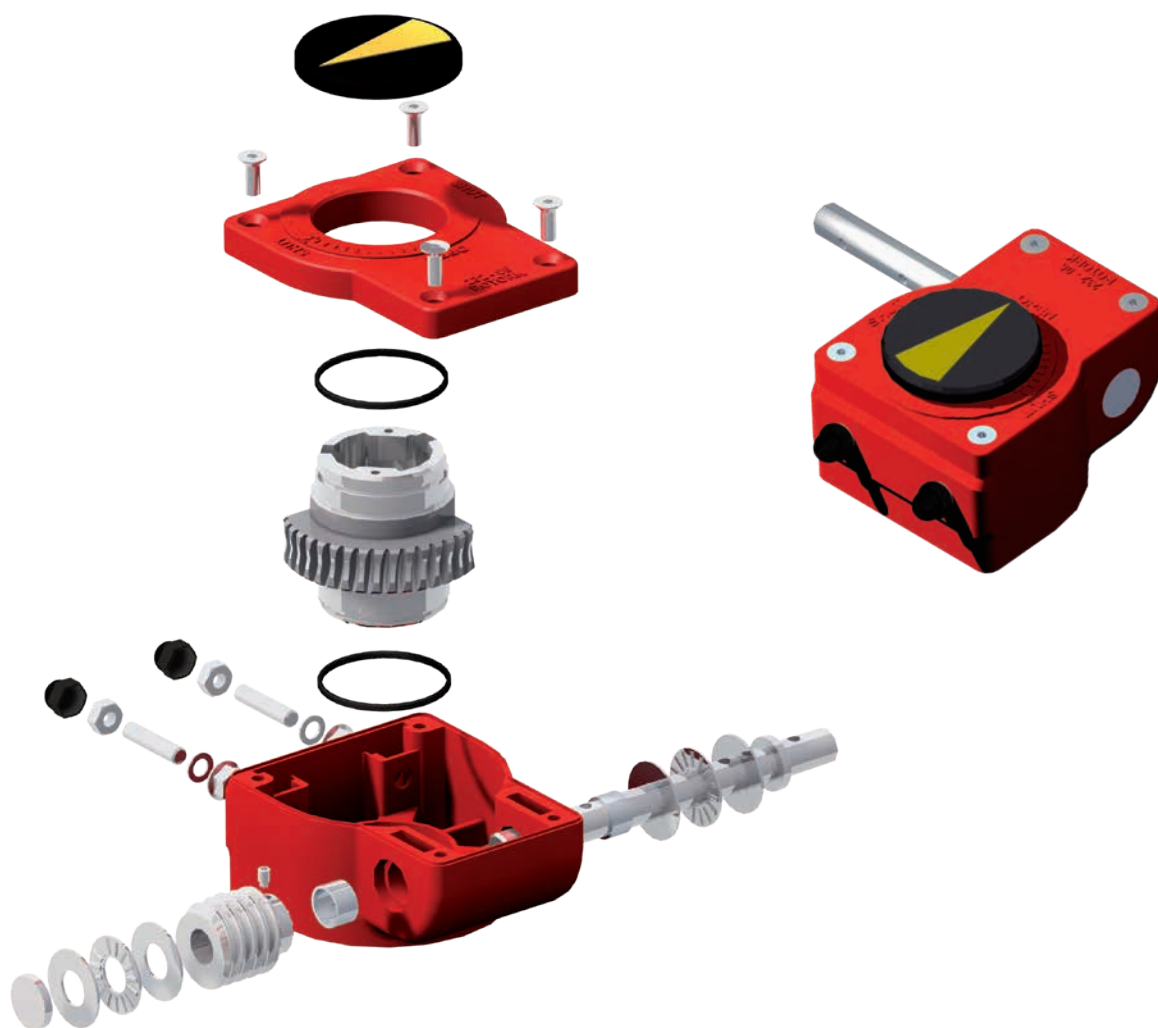
Варианты исполнения

- Концевые переключатели внутри или снаружи редуктора, с соответствии со стандартом VDI/VDE 3845
- Валы из нержавеющей стали
- Различные индикаторы положения
- Различные штурвалы
- Механический индикатор угла открытия арматуры
- Устройство блокировки
- Различные вставки
- Гибкие удлинители

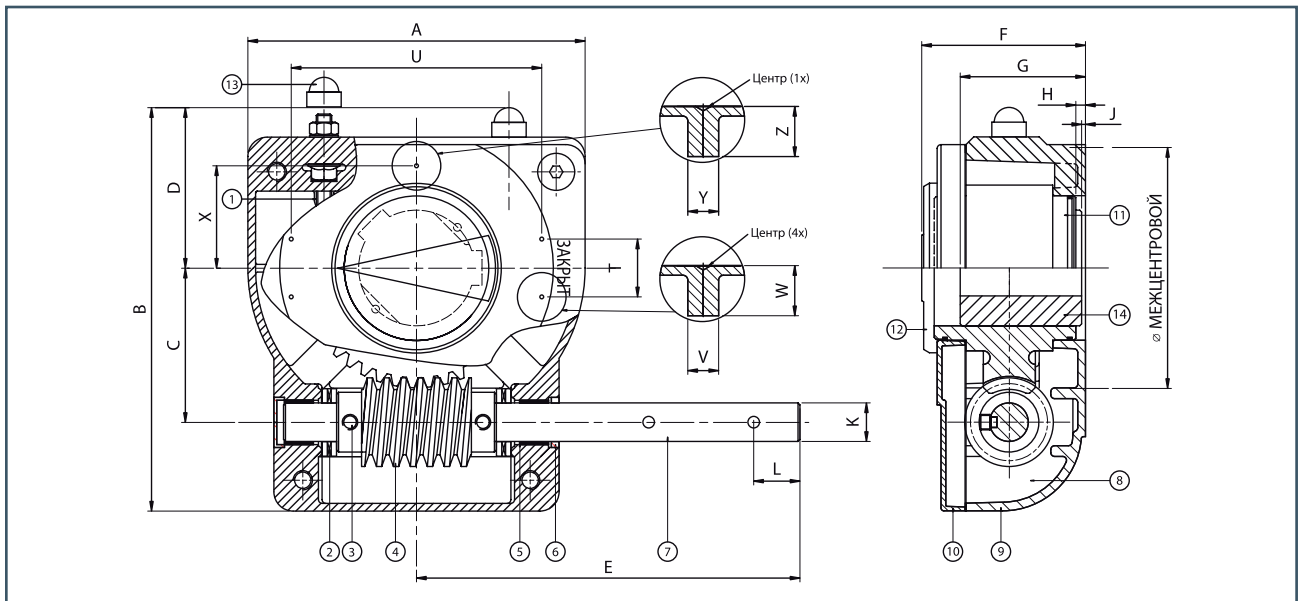
Спецификация материалов

№	Описание	Материал	Заметки
1	Стопорный винт	Сталь	ELVZ 8,8 / DIN 916
2	Игольчатый подшипник	AXK-AS/LS	-
3	Червячный вал	Сталь	ELVZ 12,9 / DIN 915
4	Червячный вал	Углеродистая сталь	C45 / AISI 1045
5	Подшипник скольжения	Permaglide	E40
6	Сальник	нитрил	-
7	Вал	Защищенная сталь	-
8	Renolit CLX2	Кальциевая смазка	Multipurpose CLX
9	Корпус	Алюминий	Класс LM 9
10	Крышка	Алюминий	Класс LM 9
11	Квадрант*	Высокопрочный чугун	GGG40 / ASTM D60-40-18
12	Индикатор положения	Scanblend F57	-
13	Крышка гайки	Полиэтилен	-
14	Вставки	Спеченная сталь	См. таблицу выбора

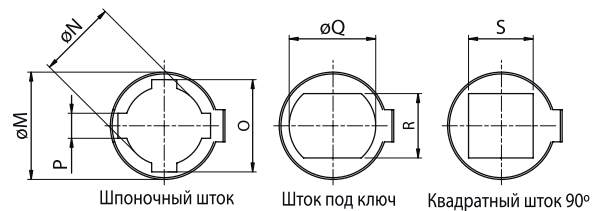
*Квадрант 232-08-это GGG70



Редуктор серии 232



Вставки Варианты штока арматуры



Тип	Передаточное число	Момент Нм (lb. inch)		К.У. ± 15%	Вес кг (lb)
		на выходе	на входе		
232-05	40 : 1	125 (1100)	12,5 (110)	10,0	0,8 (1,8)
232-06	40 : 1	250 (2200)	25 (220)	10,0	0,9 (2,0)
232-08	37 : 1	500 (4400)	41,7 (362)	12,0	1,55 (3,43)
232-11	45 : 1	900 (7920)	75 (660)	12,0	2,9 (6,3)
232-13	40 : 1	1000 (8800)	83 (730,4)	12,0	5,4 (11,9)
232-14	40 : 1	1500 (13 200)	125 (1103)	12,0	5,4 (11,9)
232-15	40 : 1	1500 (13 200)	125 (1103)	12,0	5,4 (11,9)

Статический запас прочности 1,5.

Указанные К.У. обеспечиваются после нескольких циклов. К.У. - Коэффициент усиления

Тип	A	B	C	D	E	F	G	H	J	Øk	L	Присоединение к арматуре в соот. с ISO 5211
232-05	80 (3,15)	114 (4,49)	42,5 (1,67)	48 (1,89)	105 (4,13)	53 (2,11)	39,5 (1,56)	2,5 (0,10)	2,5 (0,10)	12 (0,47)	14 (0,55)	F04 / F05 / F07
232-06	80 (3,15)	114 (4,49)	42,5 (1,67)	48 (1,89)	155 (6,10)	59 (2,32)	46 (1,81)	2,5 (0,10)	1 (0,4)	12 (0,47)	14 (0,55)	F05-F07
232-08	100 (3,94)	131 (5,16)	50 (1,98)	56 (2,21)	170 (6,69)	67 (2,64)	58,5 (2,30)	4 (0,16)	2,5 (0,10)	12 (0,47)	14 (0,55)	F07-F10
232-11	146 (5,75)	174 (6,84)	60 (2,36)	79 (3,13)	200 (7,87)	79 (3,11)	71 (2,80)	7 (0,28)	2,5 (0,10)	15 (0,59)	14 (0,55)	F10-F12
232-13	175 (6,89)	209 (8,24)	80 (3,15)	83 (3,28)	280 (11,02)	85 (3,33)	76,5 (3,01)	5 (0,20)	2 (0,08)	20 (0,74)	24 (0,94)	F10-F12 / F14
232-14	175 (6,89)	209 (8,24)	80 (3,15)	83 (3,28)	280 (11,02)	85 (3,33)	76,5 (3,01)	5 (0,20)	2 (0,08)	20 (0,74)	24 (0,94)	F10-F12 / F14
232-15	175 (6,89)	209 (8,24)	80 (3,15)	83 (3,28)	280 (11,02)	85 (3,33)	76,5 (3,01)	5 (0,20)	2 (0,08)	20 (0,74)	24 (0,94)	по требованию

Тип	Максимальные размеры													
	ØM	ØN	O	P	ØQ	R	S	T	U	V	W	X	Y	Z
232-05	25 (0,98)	15 (0,59)	19,6 (0,77)	5 (0,2)	18,1 (0,71)	14 (0,55)	14 (0,55)	25 (0,98)	50 (1,97)	8 (0,31)	13 (0,51)	23,5 (0,93)	8 (0,31)	8 (0,31)
232-06	32,15 (1,27)	20 (0,79)	25,2 (0,99)	6 (0,24)	22,2 (0,87)	17 (0,67)	17 (0,67)	25 (0,98)	50 (1,97)	8 (0,31)	13 (0,51)	26,5 (1,04)	8 (0,31)	10 (0,39)
232-08	45,3 (1,78)	30 (1,18)	36,6 (1,44)	8 (0,31)	36,2 (1,43)	27 (1,06)	27 (1,06)	30 (1,18)	80 (3,15)	10 (0,39)	14 (0,55)	35 (1,38)	10 (0,39)	10 (0,39)
232-11	60 (2,36)	44 (1,73)	52,6 (2,07)	14 (0,55)	48,2 (1,90)	36 (1,42)	36 (1,42)	30 (1,18)	130 (5,12)	10 (0,39)	14 (0,55)	53 (2,09)	10 (0,39)	14 (0,55)
232-13	60 (2,36)	44 (1,73)	52,6 (2,07)	14 (0,55)	48,2 (1,90)	36 (1,42)	36 (1,42)	30 (1,18)	130 (5,12)	10 (0,39)	14 (0,55)	53 (2,09)	14 (0,55)	14 (0,55)
232-14	60 (2,36)	44 (1,73)	52,6 (2,07)	14 (0,55)	48,2 (1,90)	36 (1,42)	36 (1,42)	30 (1,18)	130 (5,12)	10 (0,39)	14 (0,55)	53 (2,09)	14 (0,55)	14 (0,55)
232-15	-	55 (2,17)	63,8 (2,5)	16 (0,63)	52 (2,05)	46 (1,81)	46 (1,81)	30 (1,18)	130 (5,12)	10 (0,39)	14 (0,55)	53 (2,09)	14 (0,55)	14 (0,55)

Все размеры в миллиметрах. У 232-15 необработанная рабочая втулка и основание для обработки под требуемый вариант присоединения.

Вставки не удерживаются в редукторе, указать, если требуется.

График выбора штурвала

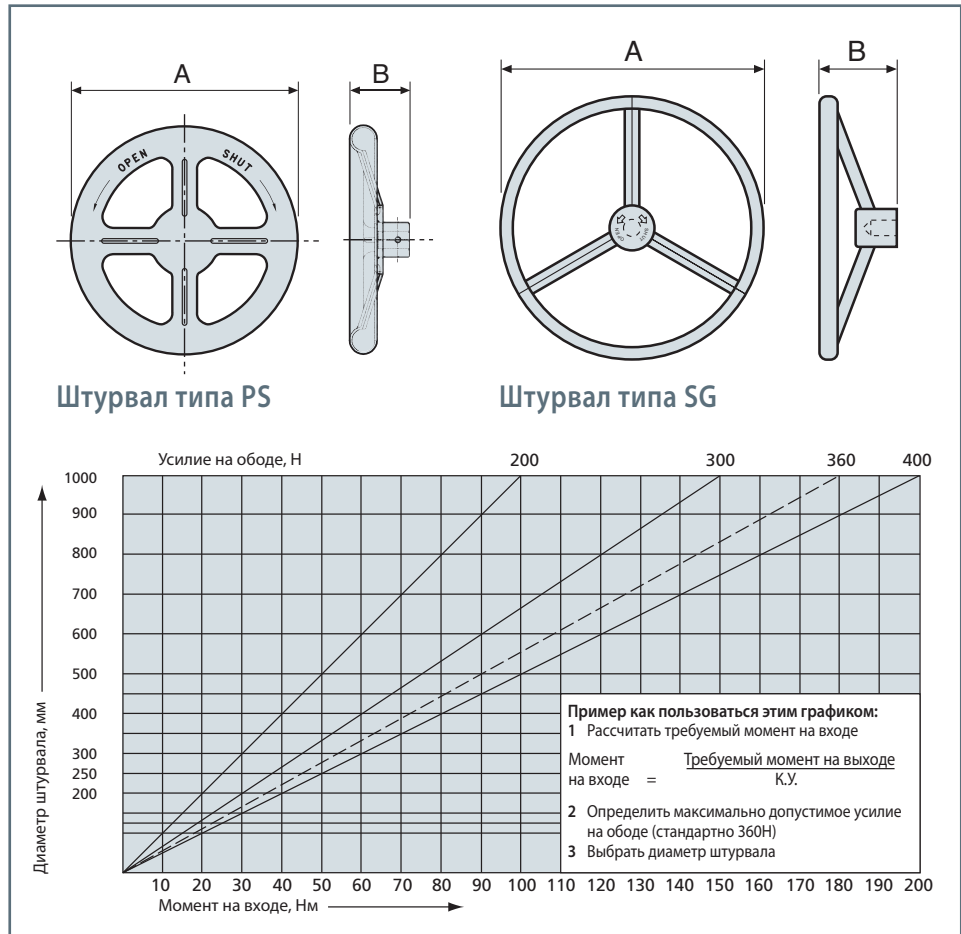
Момент на входе

Тип	К.У. ± 15%
232-05	10
232-06	10
232-08	12
232-11	12
232-13	12
232-14	12
232-15	12

Размеры

Тип	A	B
PS100-12	Ø100 (4")	35 (1,38)
PS125-12	Ø125 (5")	34 (1,34)
PS125-15		48 (1,89)
PS160-12	Ø160 (6")	48 (1,89)
PS160-15		49 (1,93)
PS200-12	Ø200 (8")	51 (2,00)
PS200-15		52 (2,05)
PS200-20		63 (2,48)
PS250-12	Ø250 (10")	63 (2,48)
PS250-15		63 (2,48)
PS250-20		70 (2,76)

Тип	A	B
SG200	Ø200 (8")	80 (3,15")
SG250	Ø250 (10")	110 (4,33")
SG300	Ø300 (12")	115 (4,53")
SG350	Ø350 (14")	120 (4,72")
SG400	Ø400 (16")	130 (5,12")
SG450	Ø450 (18")	150 (5,91")
SG500	Ø500 (20")	150 (5,91")
SG600	Ø600 (24")	150 (5,91")



Полный список торговых представительств и сеть сервисного обслуживания Rotork представлены на нашем веб-сайте.

www.rotork.com

Штаб-Квартира
 Rotork Gears Великобритания
 тел. +44 (0)113 2567922
 email sales@rotorkgears.com

Штаб-квартира компании
 Rotork plc
 тел. +44 (0)1225 733200
 email mail@rotork.com

Роторк РУС
 тел. +7 (495) 645 2147
 email rotork.rus@rotork.com