



RCEL003

Elektriska Manöverdon

Instruktion

Installation

1. Montering på ventil A).
2. Elektrisk inkoppling (B).
3. Injustering (C).
4. Handmanövrering (D).

Observera:

Endast elektrisk inkoppling behövs, se instruktion B, om donet levererats från Remote Control komplett monterat på ventil (=injusterat och körklart).

VARNING!



Bryt spänningen innan kåpan demonteras! Då kåpan är avtagen och spänningen inkopplad skall donet hanteras med största aktsamhet!

A. MONTERING PÅ VENTIL

1. Innan donet monteras, manövrera ventilen manuellt till fullt öppet eller fullt stängt läge.
2. Manövrera donet manuellt (se D) till fullt öppet eller fullt stängt läge.
3. Kontrollera donets och ventils spindelläge. Don och ventil måste vara i samma läge (fullt öppet / fullt stängt) innan hopmontering görs.
4. Montera manöverdonet på ventilen. Kontrollera att donets och ventils spindlar centrerar och ligger i linje med varandra. Om monteringskonsol används skall även kontroll av passformen göras, så att inga snedbrytningar eller glapp finns.
5. Manövrera ventilen manuellt med hjälp av bifogad insexnyckel (se D) och kontrollera att ventilen går med normalt motstånd till fullt öppet och fullt stängt läge.
6. Kontrollera att alla skruvar är korrekt åtdragna.

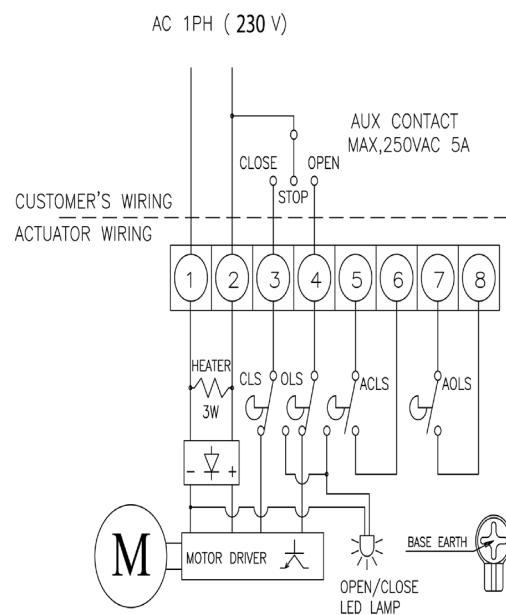
B. ELEKTRISK INKOPPLING

Observera:

Elektrisk inkoppling skall endast utföras av härför kvalificerad personal!

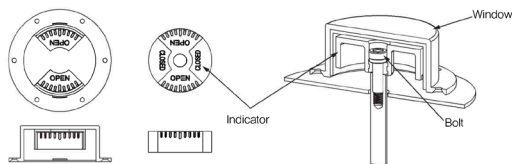
1. Lossa kåpans skruvar och lyft av den.
2. Kontrollera angiven spänning på donets märkskylt.
3. Koppla in enligt kopplingschemat nedan eller, om donet är i specialutförande, enligt specialschemat som bifogats. Kopplingschemat är ritat i opåverkat läge (ventilen i mellanläge).
4. Provkör donet från mellanläge för att kontrollera att donet går åt rätt håll.
5. Provkör donet och kontrollera att ändläges-indikeringarna fungerar korrekt.
6. Kontrollera att kabelförskruvningar och eventuell blindplugg sluter tätt.
7. Montera kåpan.

Kopplingschema nr SU12000A



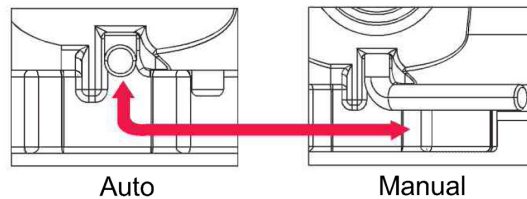
C. INJUSTERING

1. Gör slutliga kamjusteringar för ändlägesbrytarna (om så erfordras) enligt instruktion (a) nedan.
2. Kör donet från det ena ändläget till det andra ett flertal gånger.
3. Justera indikeringsskivan för visuell indikering så att den överensstämmer med ventilläget.
4. Provkör donet och kontrollera att ändlägesindikeringarna fungerar korrekt.
5. Montera kåpan.



D. HANDMANÖVRERING

1. Lossa insexnyckeln (6 mm) som sitter under donet.
2. Sätt i insexnyckeln och vrid tills ventilen når önskat läge.
3. Vrid medurs för att stänga och moturs för att öppna.
4. Efter avslutad handmanöver sätts insexnyckeln tillbaks i fästet



(a) Justering av kammar för ändlägesbrytare:

1. Manövrera donet manuellt till stängt läge.
2. Justera kammen för stängt läge (nedre kammen) märkt CLS på kortet.
3. Manövrera donet manuellt till öppet läge.
4. Justera kammen för öppet läge (övre kammen) märkt OLS på kortet.
5. Provkör donet.

