



# RCEL006-250

## Elektrische Schwenkantriebe

## Technische Daten

### Leistung

Typ	Max Drehmoment (Nm)	Stellzeit Sek/90° 50HZ/60HZ	Max spindel-durchmesser	Gewicht kg	Anzahl Handrad-drehungen	Stromverbrauch (A) 24 VDC	Stromverbrauch (A) 1-Phase 110V	Stromverbrauch (A) 1-Phase 230V	Stromverbrauch (A) 3-Phase 400V
RCEL006	58	17/14	22	11	8,5	2,3	0,65	0,38	0,15
RCEL009	88	17/14	22	11	8,5	3,5	1,0	0,56	0,17
RCEL015	147	20/17	22	14	10	4,5	1,2	0,70	0,27
RCEL019	186	20/17	22	14	10	4,5	1,2	0,70	0,27
RCEL028	274	24/20	32	17	12,5	7,0	2,0	0,70	0,3
RCEL038	373	24/20	32	18	12,5	-	2,0	1,06	0,37
RCEL050	490	24/20	32	19	12,5	-	3,1	1,18	0,5
RCEL060	588	29/24	42	22	14,5	-	3,1	1,18	0,5
RCEL080	785	29/24	42	23	14,5	-	4,5	1,8	0,8
RCEL100	981	29/24	42	25	14,5	-	4,5	2,0	0,87
RCEL150	1471	87/72	75	68	43,5	-	3,1	1,18	0,5
RCEL200	1962	87/72	75	70	43,5	-	4,5	1,8	0,8
RCEL250	2450	87/72	75	70	43,5	-	4,7	2,15	0,87

### Standard Spezifikation

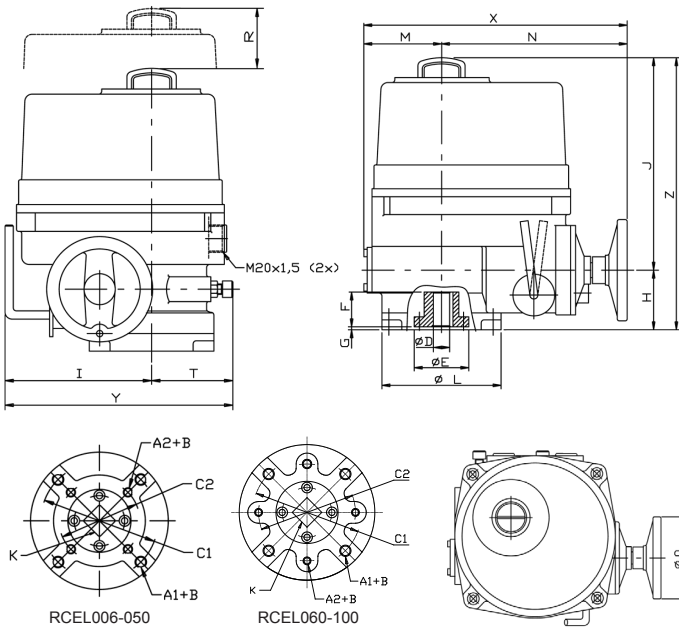
<b>Schutzart:</b>	IP67, Nema 4 und 6
<b>Umgebungstemp:</b>	-30 °C bis +70 °C, 150 °C/1 Stunde
<b>Stromversorgung:</b>	24VDC 110VAC ±10%, 1-Phase (50Hz/60Hz) 230VAC +5% -14%, 1-Phase(50Hz/60Hz) 400VAC ±10%, 3-Phase (50Hz/60Hz)
<b>Drehmomentschalter:</b>	Offene und geschlossene Lage (RCEL015 bis RCEL250)
<b>Endschalter:</b>	Offene und geschlossene Lage, 2+2 Stück
<b>Überhitzungsschutz:</b>	Eingebauter thermischer Schutz Abschaltung bei 150 °C ± 5 °C Wiederinbetriebnahme 97 °C ± 15 °C
<b>Drehwinkel:</b>	90° ± 5°
<b>Sichtbare Stellungsanzeige:</b>	Kontinuierliche Stellungsanzeige
<b>Hand-notbetätigung:</b>	Mit automatischer Auskupplung
<b>Schneckengetriebe:</b>	Dauergeschmiert und selbsthemmend
<b>Mech. Endanschläge:</b>	Externe, einstellbare Anschläge
<b>Heizelement:</b>	20W (24VDC, 110/230VAC) zur Vermeidung von Kondensat
<b>Kabeleinführung:</b>	2 Stück M20x1,5 (EExd G 3/4")
<b>Schmierung:</b>	Fett Moly (EP-Typ)
<b>Material:</b>	Stahl, Aluminiumlegierung, Aluminiumbronze
<b>Korrosionsschutz des Gehäuses:</b>	Anodisierung und Pulverepoxydlackierung
<b>Einschaltdauer S2:</b>	30 Minuten, RCEL006-028 20 Minuten, RCEL038 15 Minuten, RCEL050-250
<b>Einschaltdauer S4:</b>	50%, RCEL006-028 30%, RCEL038 25%, RCEL050-250

### Zubehör

<b>EXP:</b>	EEx d IIB T4 IP67: RCEL006-RCEL100, Umgebungstemp -20 °C till +55 °C
<b>DCM:</b>	Motor 24VAC (RCEL006-028)
<b>EXT:</b>	Erweiterbarer Drehwinkel 120°, 135°, 180°, 270°, 300°
<b>LCU4:</b>	Lokal-/Fernbedienung für Auf-Zu Drehschalter für Lokalbedienung Auf-Halt-Zu Aluminium Legierung
<b>LCU5:</b>	Lokal-/Fernbedienung für Regelzwecke Drehschalter für Lokalbedienung Auf-Halt-Zu Aluminium Legierung
<b>PIU:</b>	Potentiometersatz 1 k Ohm
<b>CPT:</b>	Stellungsanzeige Rückführung: 4-20mA DC
<b>PCU PB90:</b>	Proportionaler Stellungsregler Stromversorgung: 24VDC 110VAC, 1-Phase (50Hz/60Hz) 400VAC, 3-Phase (50Hz/60Hz) Eingangssignal: 4-20mA DC, 0-10VDC Rückführung: 4-20mA DC
<b>PCU DHC-100D:</b>	Proportionaler Stellungsregler Stromversorgung: 230VAC, 1-Phase Eingangssignal: 4-20mA DC, 0-5VDC, 1-5VDC, 0-10VDC Rückführung: 0-20mA DC, 0-10VDC Ausfallsicherung
<b>IP68:</b>	Schutzart IP68

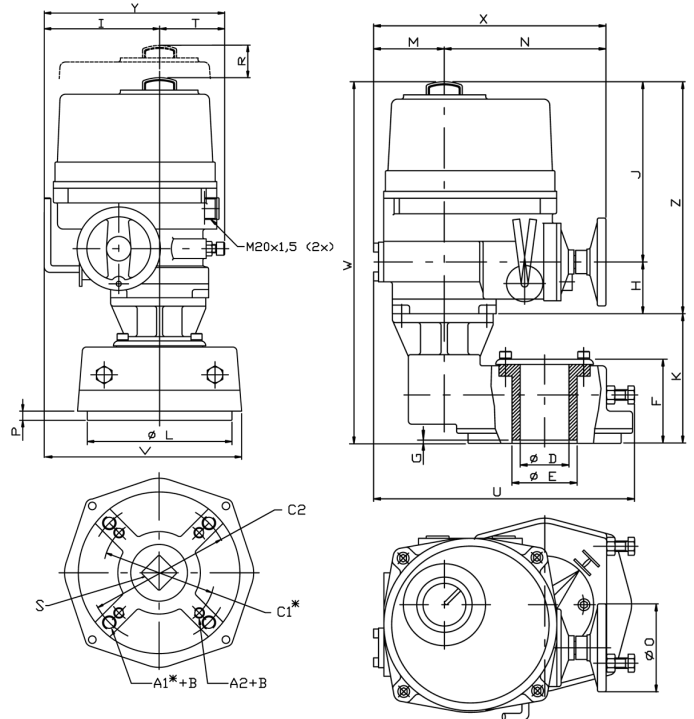
**RCEL006 - RCEL100**

**RCEL150 - RCEL250**



Flansch ISO 5211  
Innenvierkant DIN 3337

Ref 006013B



Flansch ISO 5211  
Innenvierkant DIN 3337

Ref 006014B

**RCEL006 - RCEL100**

Typ	RCEL 006	RCEL 009	RCEL 015	RCEL 019	RCEL 028	RCEL 038	RCEL 050	RCEL 060	RCEL 080	RCEL 100
Flansch	F07	F07	F07/ F10	F07/ F10	F10/ F12	F10/ F12	F10/ F12	F12/ F14	F12/ F14	F12/ F14
C1	-	-	102	102	125	125	125	140	140	140
C2	70	70	70	70	102	102	102	125	125	125
A1	-	-	M10	M10	M12	M12	M12	M16	M16	M16
A2	M8	M8	M8	M8	M10	M10	M10	M12	M12	M12
B***	12	12	15	15	18	18	18	22	22	22
D (Max**)	22	22	22	22	32	32	32	42	42	42
E	55	55	57	57	75	75	75	85	85	85
F	43	43	43	43	52	52	52	59	59	59
G	2	2	2	2	2	2	2	2	2	2
H	60	60	60	60	70	70	70	78	78	78
I	113	113	139	139	159	159	159	191	191	191
J	213	213	213	213	250	250	250	283	283	283
K	17	17	17	17	22	22	22	27	27	27
L	102	102	120	120	145	145	145	175	175	175
M	56	56	77	77	83	83	83	99	99	99
N	175	175	184	184	202	202	202	226	226	226
O	102	102	102	102	125	125	125	170	170	170
R	108	108	108	108	130	130	130	178	178	178
T	68	68	85	85	99	99	99	116	116	116
X	231	231	261	261	285	285	285	325	325	325
Y	181	181	224	224	258	258	258	307	307	307
Z	273	273	273	273	320	320	320	361	361	361

\* = Für alternative Flansche  
\*\* = Passfedernut eingerechnet  
\*\*\* = Gewindetiefe

**RCEL150 - RCEL250**

Typ	RCEL150	RCEL200	RCEL250
Flansch	F16/F14*	F16/F14*	F16/F14*
C1*	140*	140*	140*
C2	165	165	165
A1*	M14*/M16*	M14*/M16*	M14*/M16*
A2	M20	M20	M20
B	30	30	30
D (Max**)	75	75	75
E	100	100	100
F	126	126	126
G	7	7	7
H	78	78	78
I	191	191	191
J	283	283	283
K	195	195	195
L	266	266	266
M	99	99	99
N	226	226	226
O	170	170	170
P	16	16	16
R	178	178	178
S	46	46	46
T	116	116	116
U	388	388	388
V	318	318	318
W	556	556	556
X	325	325	325
Y	307	307	307
Z	361	361	361

